



RİZE

**İL SAĞLIK MÜDÜRLÜĞÜ
SAĞLIK HİZMETLERİ BAŞKANLIĞI**

ACİL VE AFETLERDE SAĞLIK HİZMETLERİ BİRİMİ

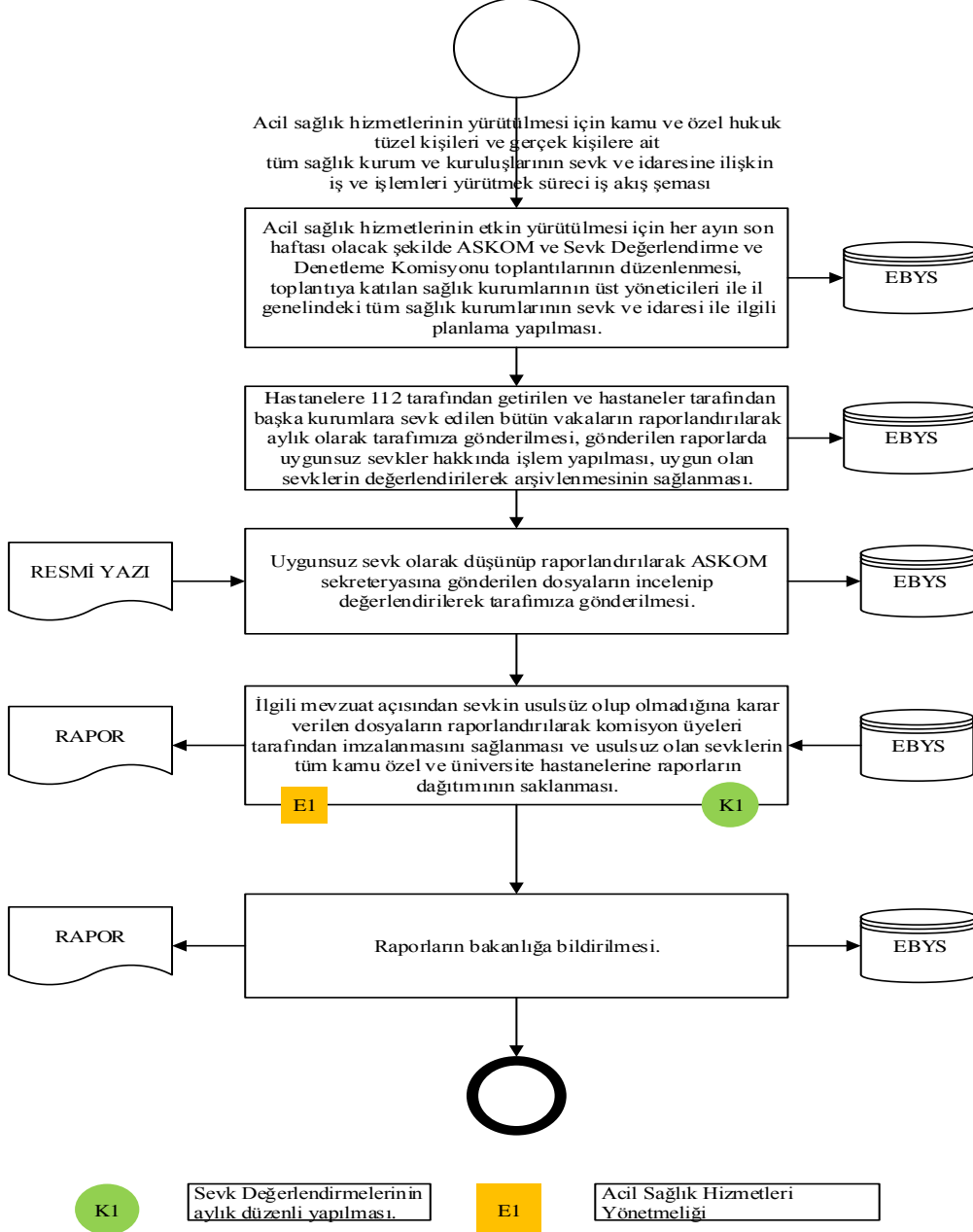
İŞ AKIŞ ŞEMALARI

ACIL VE AFETLERDE SAĞLIK HİZMETLERİ BİRİMİ İŞ AKIŞ SÜREÇLERİ

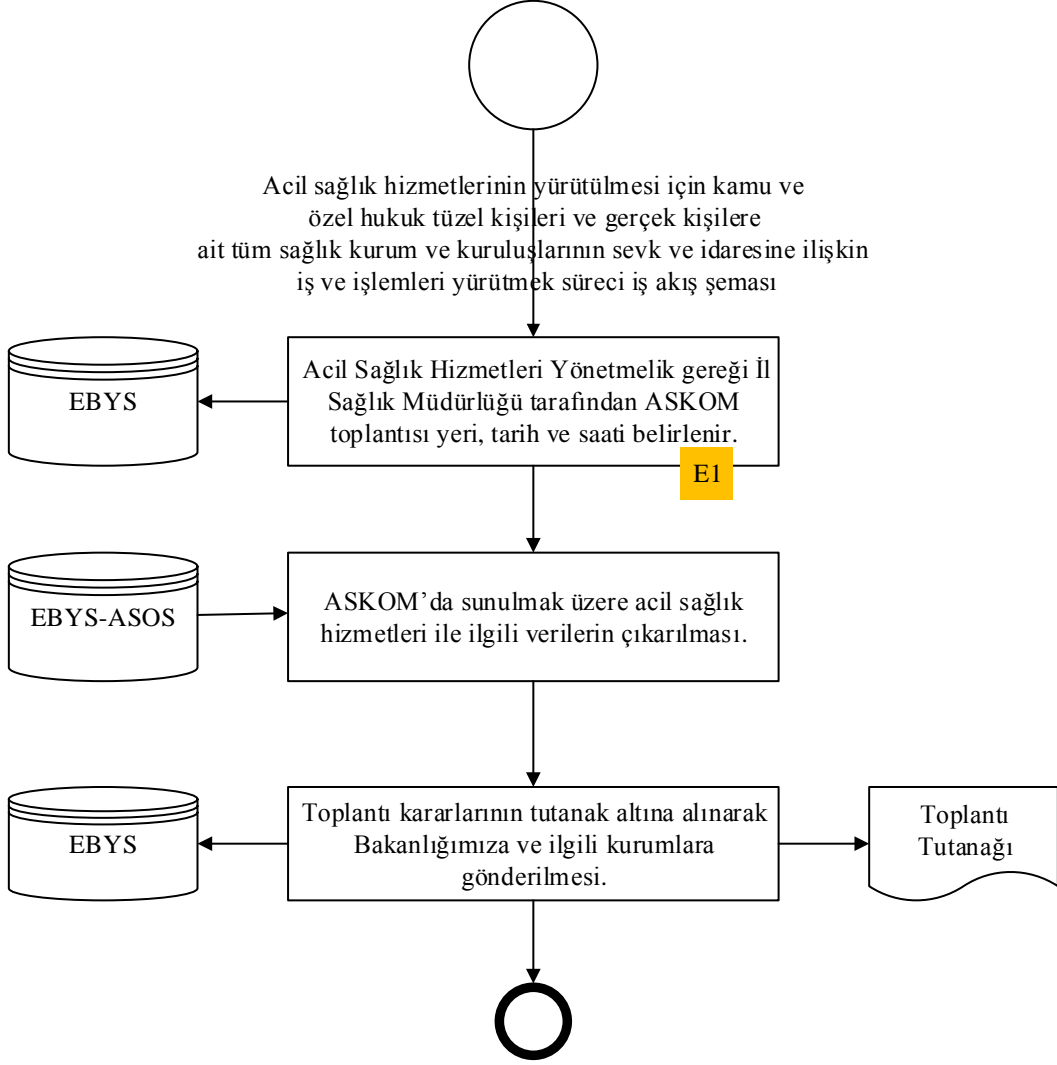
- 3.3.1** Acil sağlık hizmetlerinin yürütülmesi için kamu ve özel hukuk tüzel kişileri ve gerçek kişilere ait tüm sağlık kurum ve kuruluşlarının sevk ve idaresine ilişkin iş ve işlemleri yürütmek süreci.
- 3.3.2** Hastane öncesi acil sağlık hizmetlerine ait birimlerin kurulması ve işletilmesi, gerektiğinde hastane acil servisleri ile entegre edilmesi, ilgili birimlerin faaliyetlerinin izlenmesi, değerlendirilmesi, hasta nakil ve sevk koordinasyonunun sağlanması işlemleri ile ASKOM faaliyetlerini yürütmek süreci.
- 3.3.3** İl düzeyinde kara, hava ve deniz ambulanslarının sevk ve idaresine ilişkin iş ve işlemleri yapmak süreci.
- 3.3.4** Acil sağlık hizmetlerinin ilde etkin yürütülmesi için gerekli koordinasyon çalışmalarını yürüterek, il düzeyinde sağlık tesislerinden yapılan hasta sevklerini, il içinde sağlık tesisleri arasındaki hasta hareketlerini incelenmesi, iyileştirici tedbirlerin alınması, uygulatılması ve kayıt altına alınması işlemlerini yapmak süreci.
- 3.3.5** 112 Acil Sağlık Hizmetlerini uluslararası hizmet ve kalite standartlarına uygun şekilde geliştirmek süreci.
- 3.3.6** Hizmet amacına yönelik organizasyon ile mal ve hizmet alımları ile ilgili planlama yapmak süreci
- 3.3.7** Acil Sağlık Hizmetleri alanında faaliyet gösteren, ambulans hizmeti veren resmi, özel kurum ve kuruluşları denetlemek süreci.
- 3.3.8** Afet, olağandışı ve acil durumlarda sağlık hizmetlerinin sunumunda ihtiyaç duyulacak haberleşme, ilaç, tıbbî ve teknik malzemelere yönelik planlama yapmak, koordine etmek ve yürütülmesini sağlamak süreci.
- 3.3.9** Acil durum ve afetlerde sağlık afet koordinasyonunun sağlamak, Ulusal Medikal Kurtarma Ekiplerinin (UMKE) oluşturulması, işletilmesi ve gerekli araç, donanım ve malzeme temininin sağlanması, UMKE personelinin eğitim, tatbikat ve faaliyetlerini planlanması, gerçekleştirilmesi ve raporlanması işlemlerini yürütmek süreci.
- 3.3.10** Sağlık kurum ve kuruluşlarının sivil savunma ve seferberlik hizmetlerinin planlanması ve yürütülmesi ile sağlık afet planlarının hazırlanmasını ve uygulanmasını koordine etmek süreci.
- 3.3.11** Acil durum ve afetlerde tıbbî kurtarma ve acil sağlık hizmetlerini ilgili tüm taraflarla iş birliği ve koordinasyon içinde sağlamak süreci.
- 3.3.12** Afet dönemi sonrası normal duruma geçilmesine kadar ihtiyaç duyulan her türlü sağlık hizmetinin sunulması ile ilgili tedbirleri almak, iş birliği ve koordinasyonu sağlamak süreci.
- 3.3.13** Afetlere yönelik hizmet standartlarını ve çalışma esaslarını belirlemek, afetlerde sağlık hizmetleri için gerekli personel planlamasını yapmak süreci.
- 3.3.14** İl düzeyinde sivil toplum Örgütleri ile iş birliği içinde sağlık ve İnsanî yardım faaliyetlerine katılmak ve sağlıkla ilgili sivil toplum kuruluşlarının koordinasyonunu sağlamak süreci.
- 3.3.15** Kimyasal, Biyolojik, Radyolojik, Nükleer ve Endüstriyel (KBRN-E) maddeler ile ilgili meydana gelebilecek her türlü kaza, saldırı veya sabotaj durumlarında sunulacak sağlık hizmetleri ile ilgili planları yapmak, organize etmek, uygulamak süreci.
- 3.3.16** Afet ve olağandışı durumlarda ihtiyaç duyulacak malzemelerin, afet öncesi, sırası ve sonrasında depolama ve tahsis hizmetlerini sağlamak süreci.

- 3.3.17** Afet ve acil durumlarda ihtiya duyulan doęru bilgi akışının hızlı ve kesintisiz olarak ildeki üst düzey saęlık yöneticileri ve Bakanlık SAKOM'a eş zamanlı olarak iletilmesini saęlamak süreci.
- 3.3.18** Afet ve acil durumlarda ilgili tüm taraflarla hizmetin koordinasyonunu saęlamak süreci.
- 3.3.19** İl genelinde kamu ve özel hukuk tüzel kişileri ile gerçek kişilere ait saęlık kurum ve kuruluşlarından görev alanı ile ilgili bilgi toplamak ve Bakanlık SAKOM'a iletmek süreci.
- 3.3.20** Faaliyet alanlarıyla ilgili eğitim programı hazırlayarak uygulamak ya da uygulatmak, görev alanıyla ilgili arařtırmalar yapmak, konu hakkında sempozyum, panel, alıřtay, seminer vs. etkinlikleri düzenlemek ve düzenlenen ulusal ve uluslararası etkinliklere katkı ve/veya katılım saęlamak süreci.

3.3.1 ACIL SAĞLIK HİZMETLERİNİN YÜRÜTÜLMESİ İÇİN KAMU VE ÖZEL HUKUK TÜZEL KİŞİLERİ VE GERÇEK KİŞİLERE AIT TÜM SAĞLIK KURUM VE KURULUŞLARININ SEVK VE İDARESİNE İLİŞKİN İŞ VE İŞLEMLERİ YÜRÜTMEK SÜRECİ İŞ AKIŞ ŞEMASI



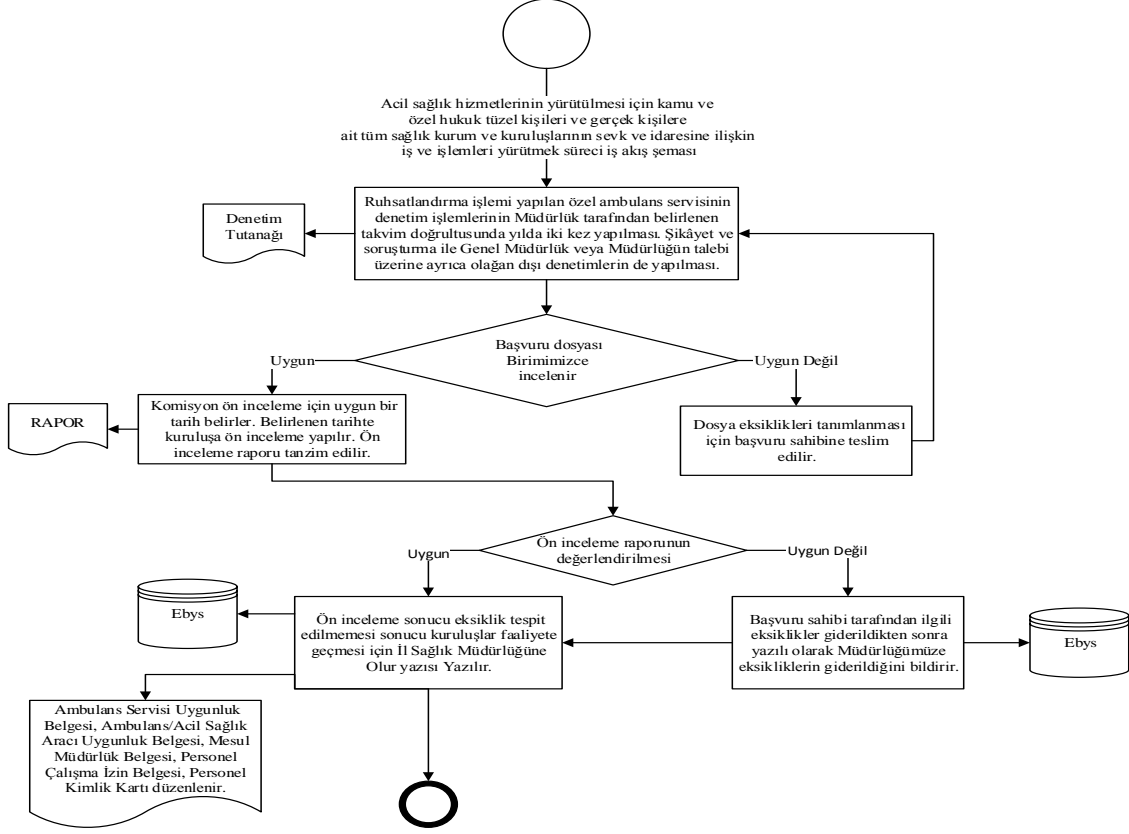
3.3.1 ACIL SAĞLIK HİZMETLERİNİN YÜRÜTÜLMESİ İÇİN KAMU VE ÖZEL HUKUK TÜZEL KİŞİLERİ VE GERÇEK KİŞİLERE AİT TÜM SAĞLIK KURUM VE KURULUŞLARININ SEVK VE İDARESİNE İLİŞKİN İŞ VE İŞLEMLERİ YÜRÜTMEK SÜRECİ İŞ AKIŞ ŞEMASI



E1

11.05.2000 tarih ve 24.046 sayılı Resmî Gazetede yayımlanan Acil Sağlık Hizmetleri Yönetmeliği

3.3.1 ACIL SAĞLIK HİZMETLERİNİN YÜRÜTÜLMESİ İÇİN KAMU VE ÖZEL HUKUK TÜZEL KİŞİLERİ VE GERÇEK KİŞİLERE AİT TÜM SAĞLIK KURUM VE KURULUŞLARININ SEVK VE İDARESİNE İLİŞKİN İŞ VE İŞLEMLERİ YÜRÜTMEK SÜRECİ İŞ AKIŞ ŞEMASI



E1

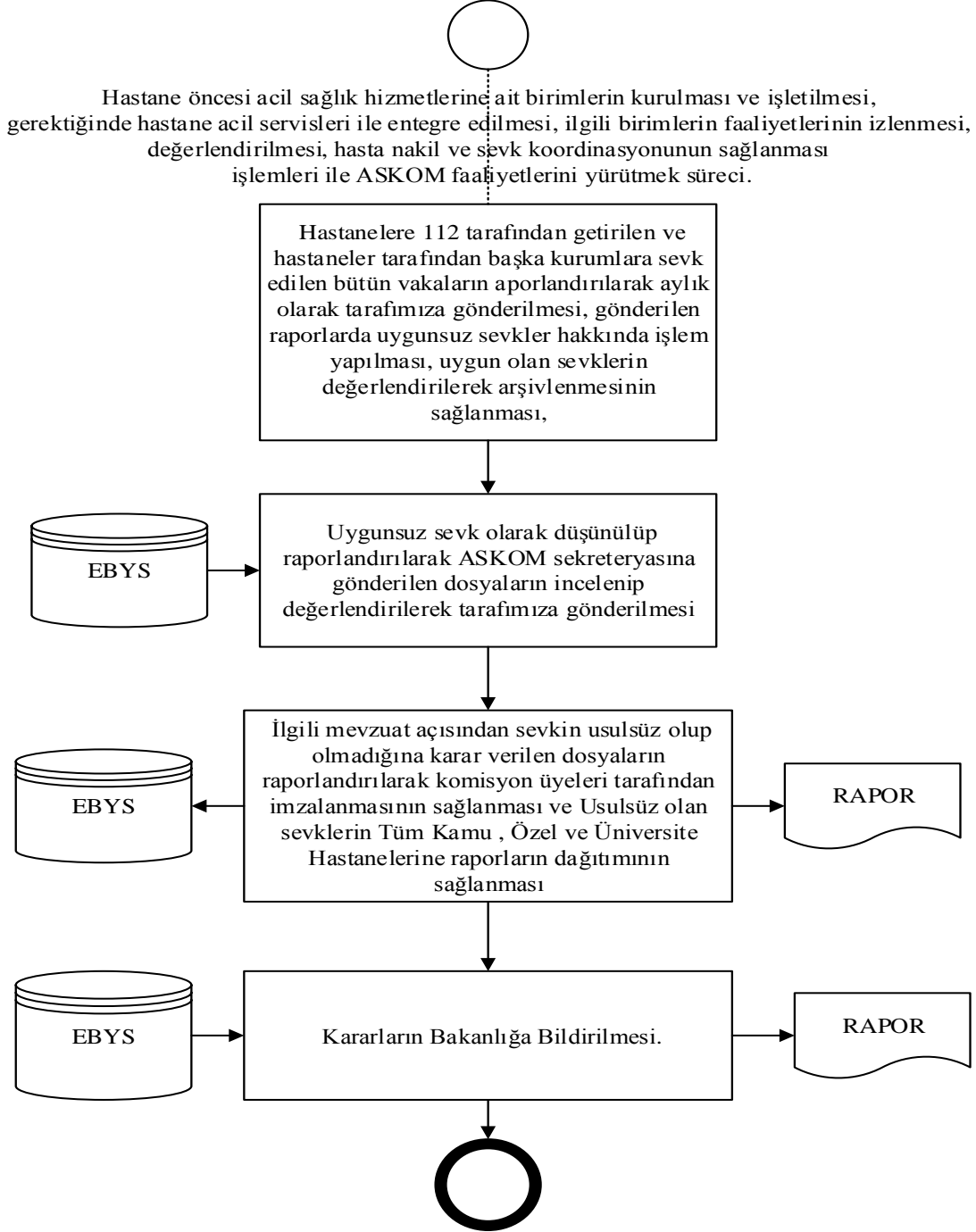
E1

Belgeler ilgili mevzuata göre düzenlenir.

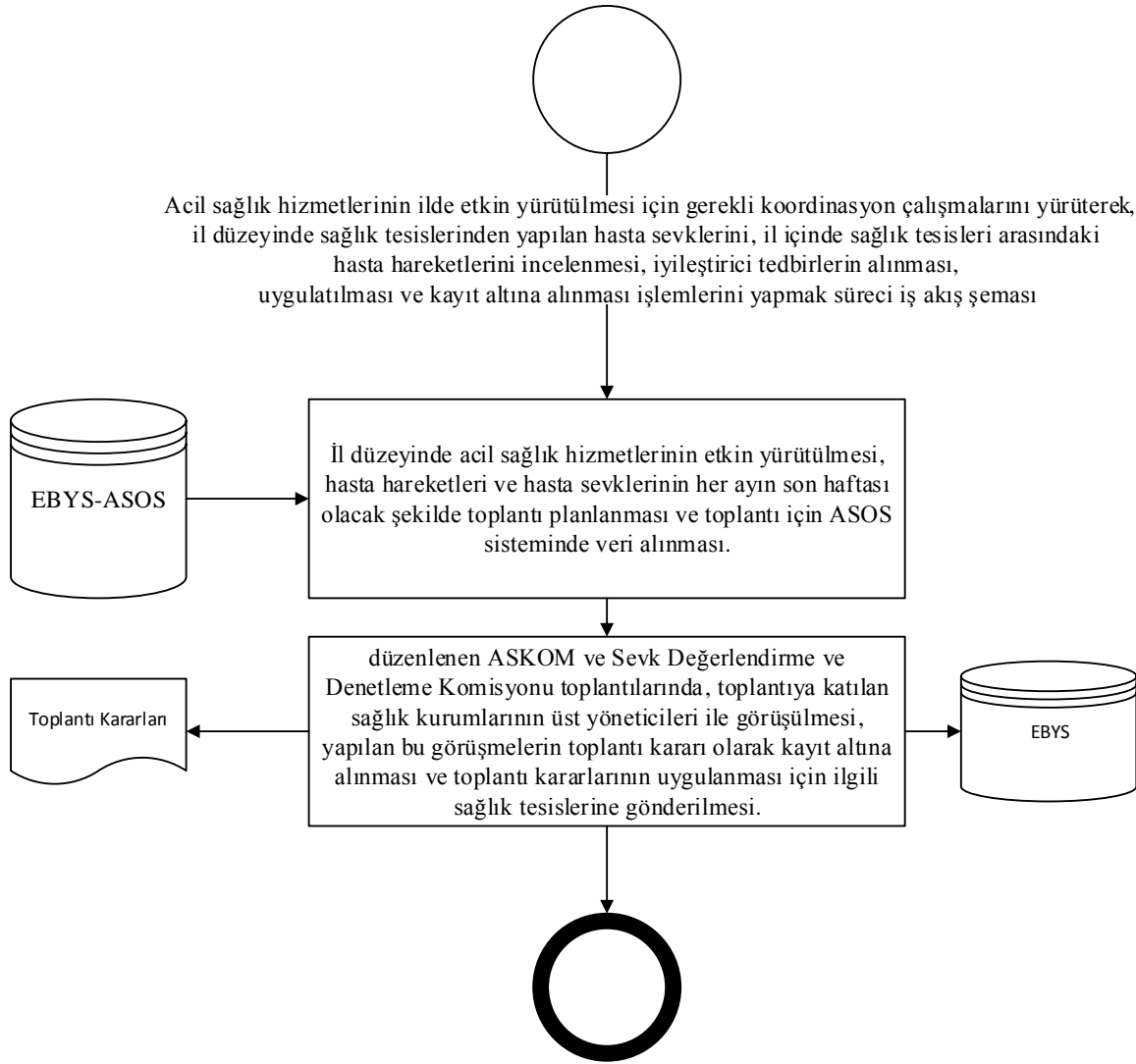
K1

İnceleme raporları

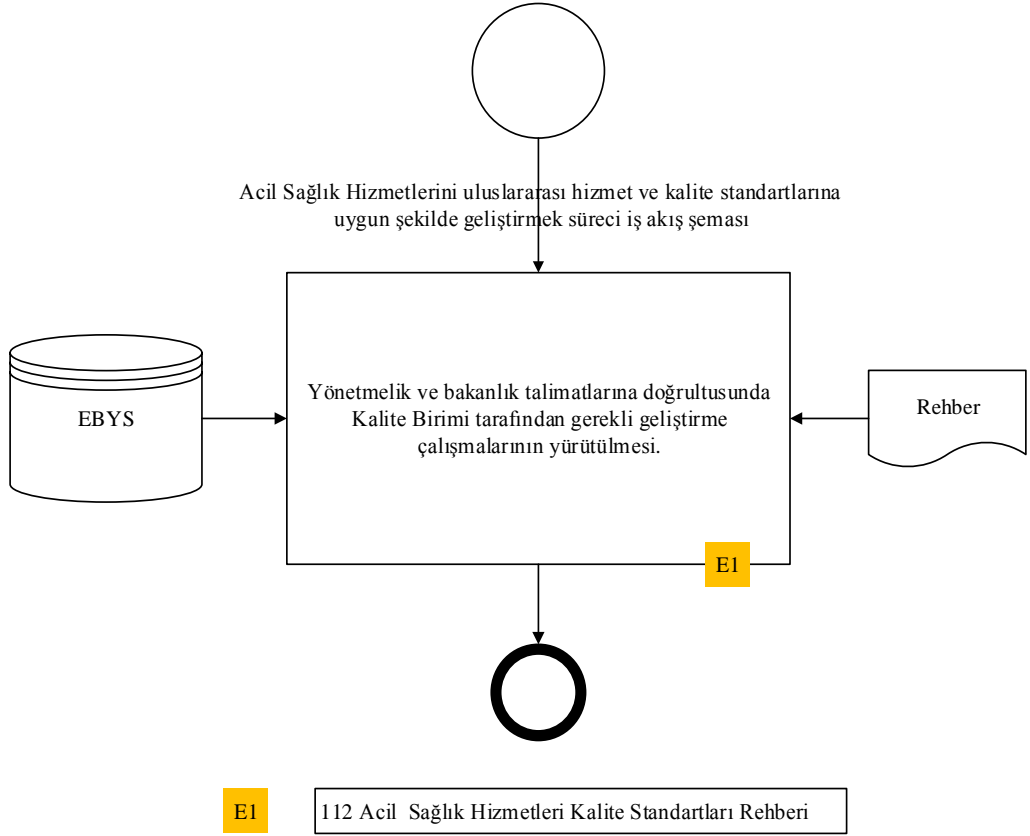
3.3.2 HASTANE ÖNCESİ ACIL SAĞLIK HİZMETLERİNE AİT BİRİMLERİN KURULMASI VE İŞLETİLMESİ, GEREKTİĞİNDE HASTANE ACIL SERVİSLERİ İLE ENTEGRE EDİLMESİ, İLGİLİ BİRİMLERİN FAALİYETLERİNİN İZLENMESİ, DEĞERLENDİRİLMESİ, HASTA NAKİL VE SEVK KOORDİNASYONUNUN SAĞLANMASI İŞLEMLERİ İLE ASKOM FAALİYETLERİNİ YÜRÜTMEK SÜRECİ İŞ AKIŞ ŞEMASI



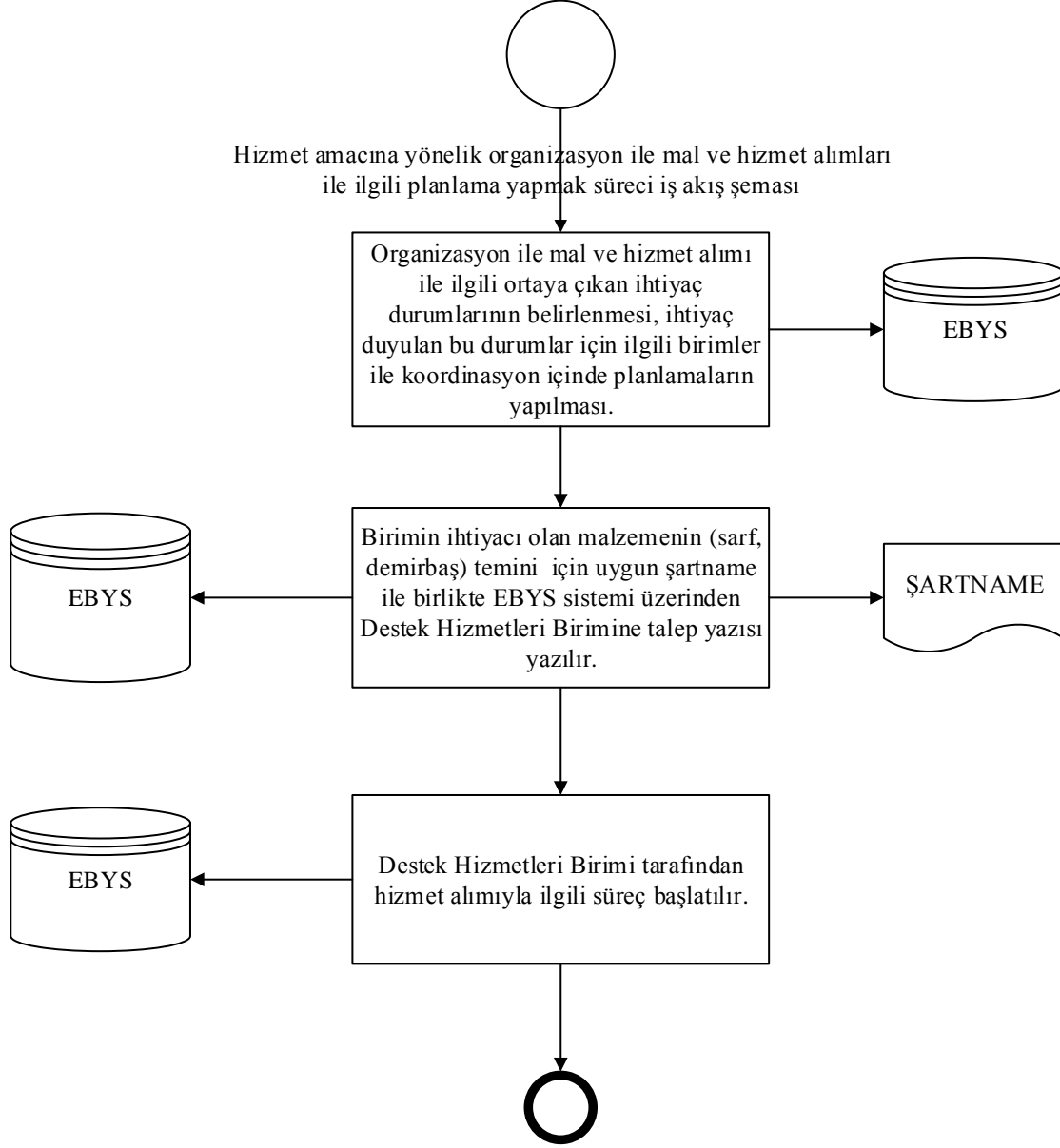
3.3.4 ACIL SAĞLIK HİZMETLERİNİN İLDE ETKİN YÜRÜTÜLMESİ İÇİN GEREKLİ KOORDİNASYON ÇALIŞMALARINI YÜRÜTEREK, İL DÜZEYİNDE SAĞLIK TESİSLERİNDEN YAPILAN HASTA SEVKLERİNİ, İL İÇİNDE SAĞLIK TESİSLERİ ARASINDAKİ HASTA HAREKETLERİNİ İNCELENMESİ, İYİLEŞTİRİCİ TEDBİRLERİN ALINMASI, UYGULATILMASI VE KAYIT ALTINA ALINMASI İŞLEMLERİNİ YAPMAK SÜRECİ İŞ AKIŞ ŞEMASI



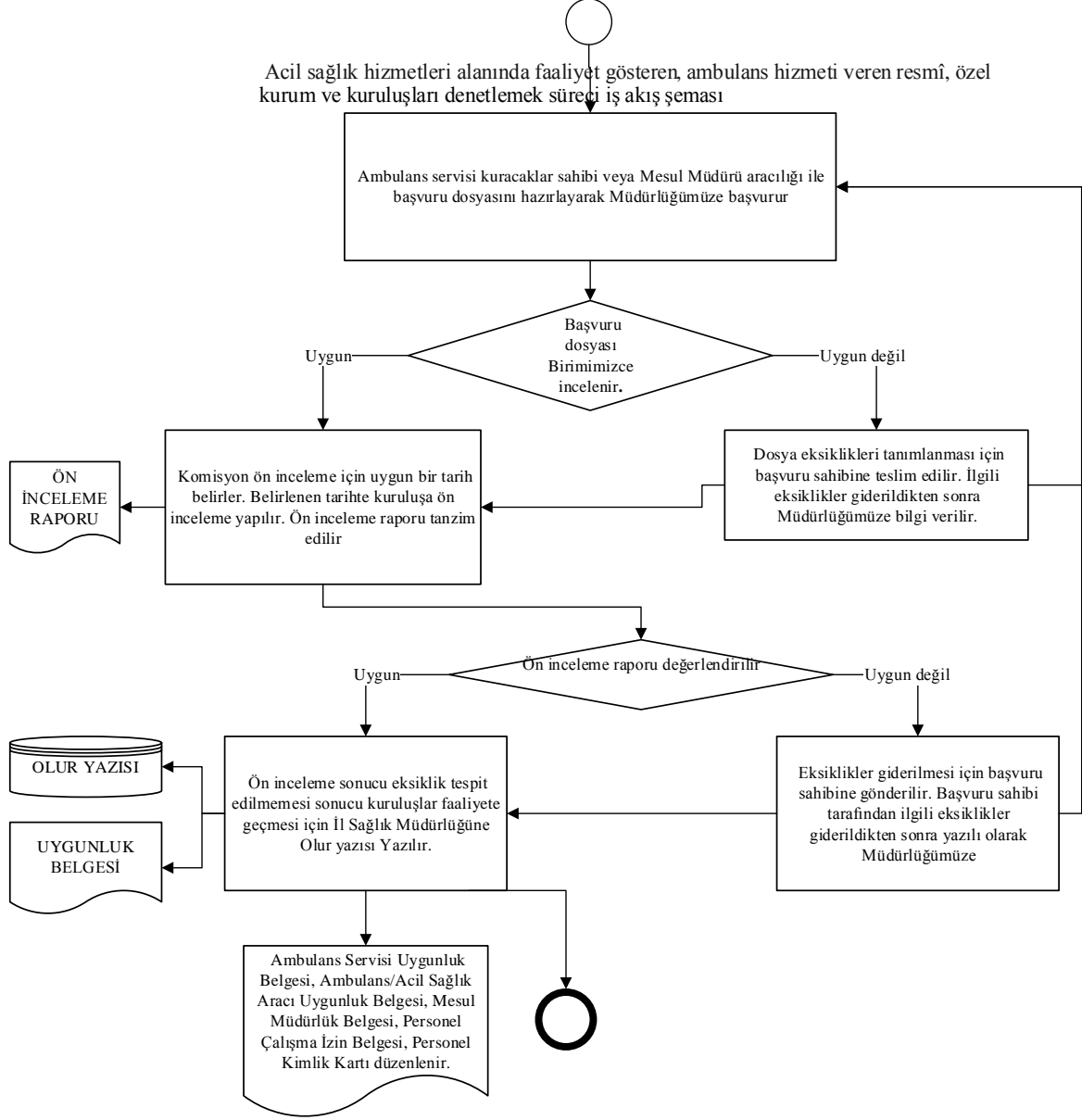
3.3.5 112 ACİL SAĞLIK HİZMETLERİNİ ULUSLARARASI HİZMET VE KALİTE STANDARTLARINA UYGUN ŞEKİLDE GELİŞTİRMEK SÜRECİ İŞ AKIŞ ŞEMASI



3.3.6 HİZMET AMACINA YÖNELİK ORGANİZASYON İLE MAL VE HİZMET ALIMLARI İLE İLGİLİ PLANLAMA YAPMAK SÜRECİ İŞ AKIŞ ŞEMASI



3.3.7 ACİL SAĞLIK HİZMETLERİ ALANINDA FAALİYET GÖSTEREN, AMBULANS HİZMETİ VEREN RESMÎ, ÖZEL KURUM VE KURULUŞLARI DENETLEMEK SÜRECİ İŞ AKIŞ ŞEMASI



Ambulans denetim, bakım ve arıza takiplerinin yapılamaması.



Ambulanssta kullanılan tıbbi araç ve gereçlerin kalibrasyon takibinin yapılmaması.

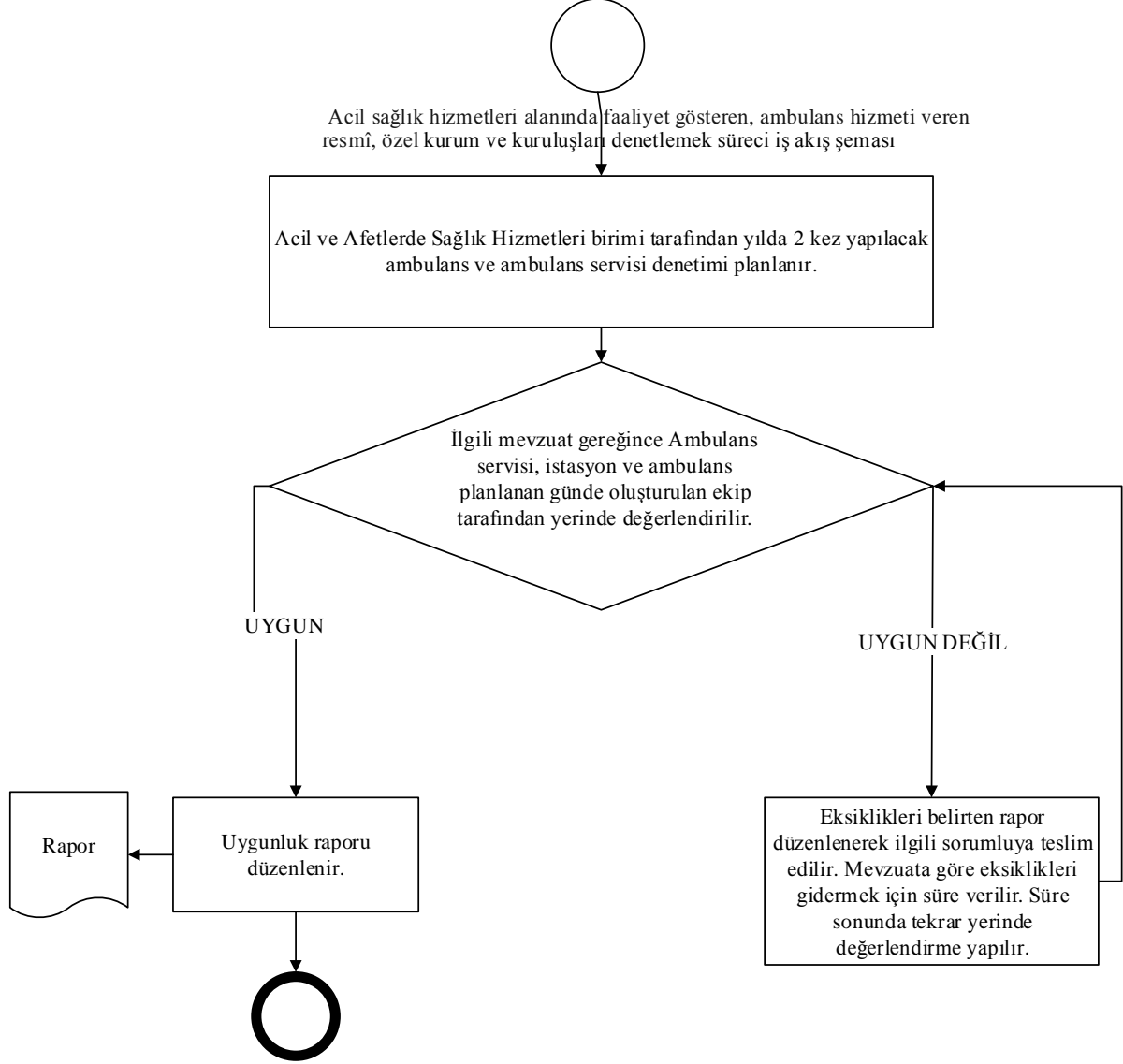


Ambulans bakım, kontrol ve denetimleri yılda 2 kez yapılmaktadır.



Kalibrasyon takipleri düzenli olarak yapılmaktadır.

3.3.7 ACİL SAĞLIK HİZMETLERİ ALANINDA FAALİYET GÖSTEREN, AMBULANS HİZMETİ VEREN RESMÎ, ÖZEL KURUM VE KURULUŞLARI DENETLEMEK SÜRECİ İŞ AKIŞ ŞEMASI



R1

Ambulans denetim, bakım ve arıza takibinin yapılamaması.

R2

Ambulansda kullanılan tıbbî araç ve gereçlerin kalibrasyon takibinin yapılamaması.

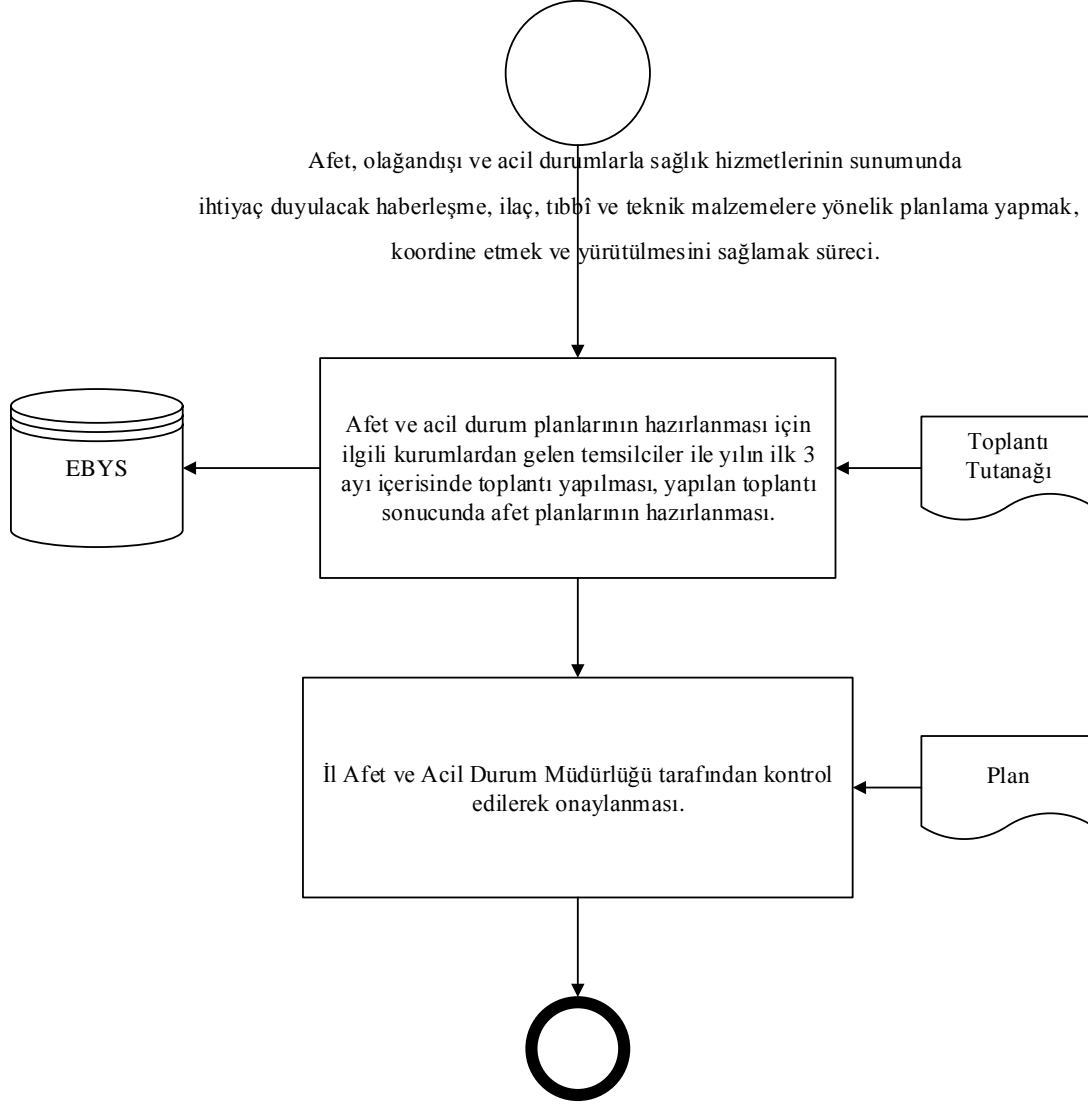
K1

Ambulans bakım, kontrol ve denetimleri yılda 2 kez yapılmaktadır.

K2

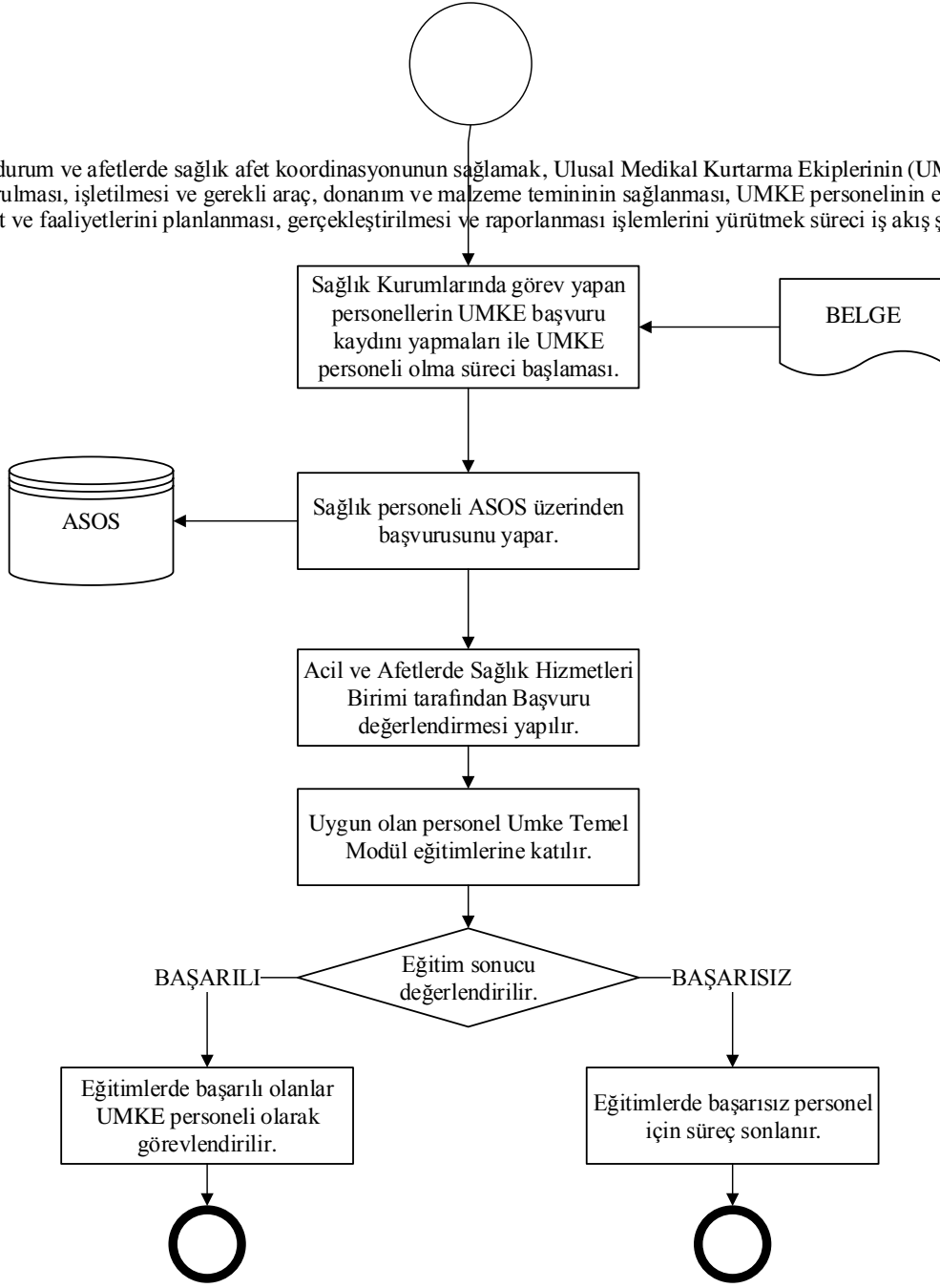
Kalibrasyon takipleri düzenli olarak yapılmaktadır.

3.3.8 AFET, OLAĞANDIŞI VE ACİL DURUMLARLA SAĞLIK HİZMETLERİNİN SUNUMUNDA İHTİYAÇ DUYULACAK HABERLEŞME, İLAÇ, TIBBÎ VE TEKNİK MALZEMELERE YÖNELİK PLANLAMA YAPMAK, KOORDİNE ETMEK VE YÜRÜTÜLMESİNİ SAĞLAMAK SÜRECİ İŞ AKIŞ ŞEMASI

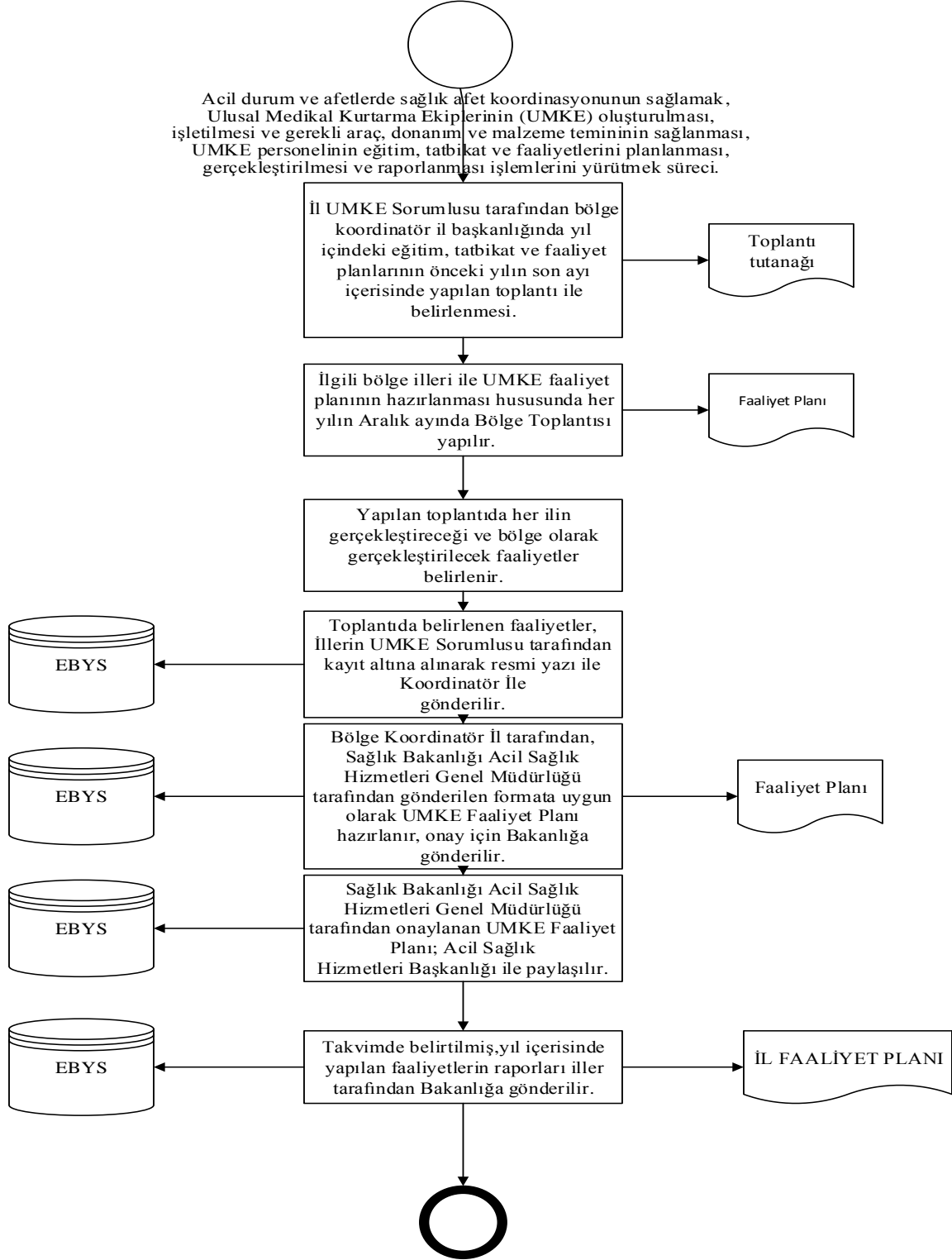


3.3.9 ACIL DURUM VE AFETLERDE SAĞLIK AFET KOORDİNASYONUNUN SAĞLAMAK, ULUSAL MEDİKAL KURTARMA EKİPLERİNİN (UMKE) OLUŞTURULMASI, İŞLETİLMESİ VE GEREKLİ ARAÇ, DONANIM VE MALZEME TEMİNİNİN SAĞLANMASI, UMKE PERSONELİNİN EĞİTİM, TATBİKAT VE FAALİYETLERİNİ PLANLANMASI, GERÇEKLEŞTİRİLMESİ VE RAPORLANMASI İŞLEMLERİNİ YÜRÜTMEK SÜRECİ.

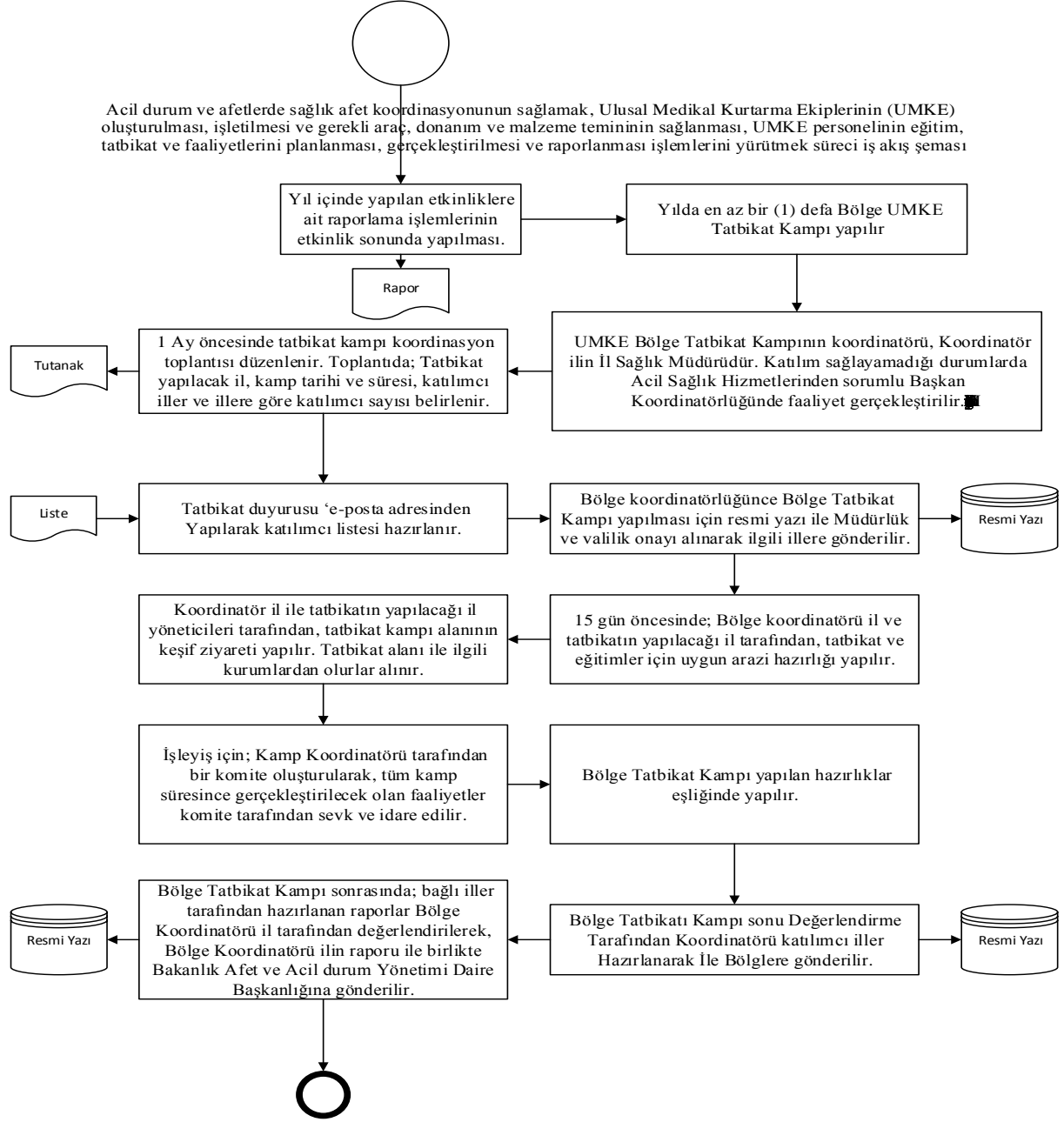
Acil durum ve afetlerde sağlık afet koordinasyonunun sağlamak, Ulusal Medikal Kurtarma Ekiplerinin (UMKE) oluşturulması, işletilmesi ve gerekli araç, donanım ve malzeme temininin sağlanması, UMKE personelinin eğitim, tatbikat ve faaliyetlerini planlanması, gerçekleştirilmesi ve raporlanması işlemlerini yürütmek süreci iş akış şeması



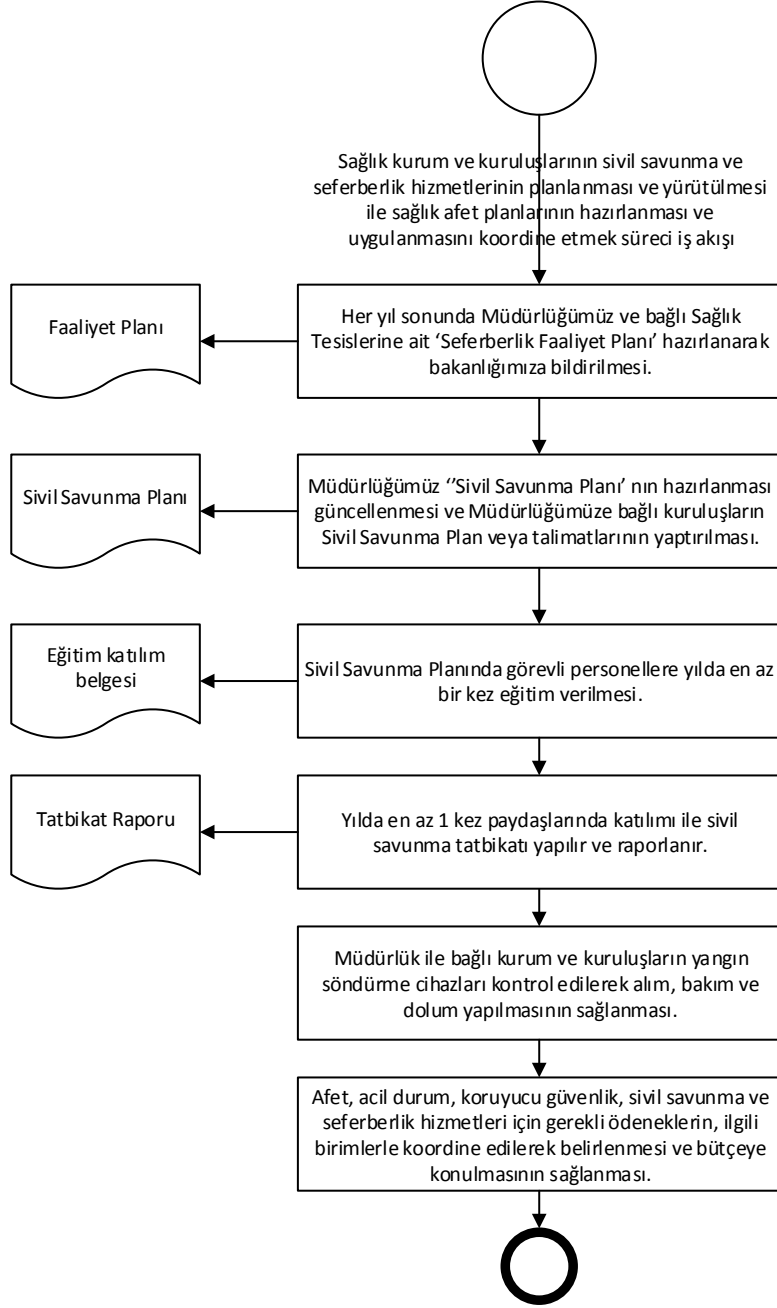
3.3.9 ACIL DURUM VE AFETLERDE SAĞLIK AFET KOORDİNASYONUNUN SAĞLAMAK, ULUSAL MEDİKAL KURTARMA EKİPLERİNİN (UMKE) OLUŞTURULMASI, İŞLETİLMESİ VE GEREKLİ ARAÇ, DONANIM VE MALZEME TEMİNİNİN SAĞLANMASI, UMKE PERSONELİNİN EĞİTİM, TATBİKAT VE FAALİYETLERİNİ PLANLANMASI, GERÇEKLEŞTİRİLMESİ VE RAPORLANMASI İŞLEMLERİNİ YÜRÜTMEK SÜRECİ İŞ AKIŞ ŞEMASI



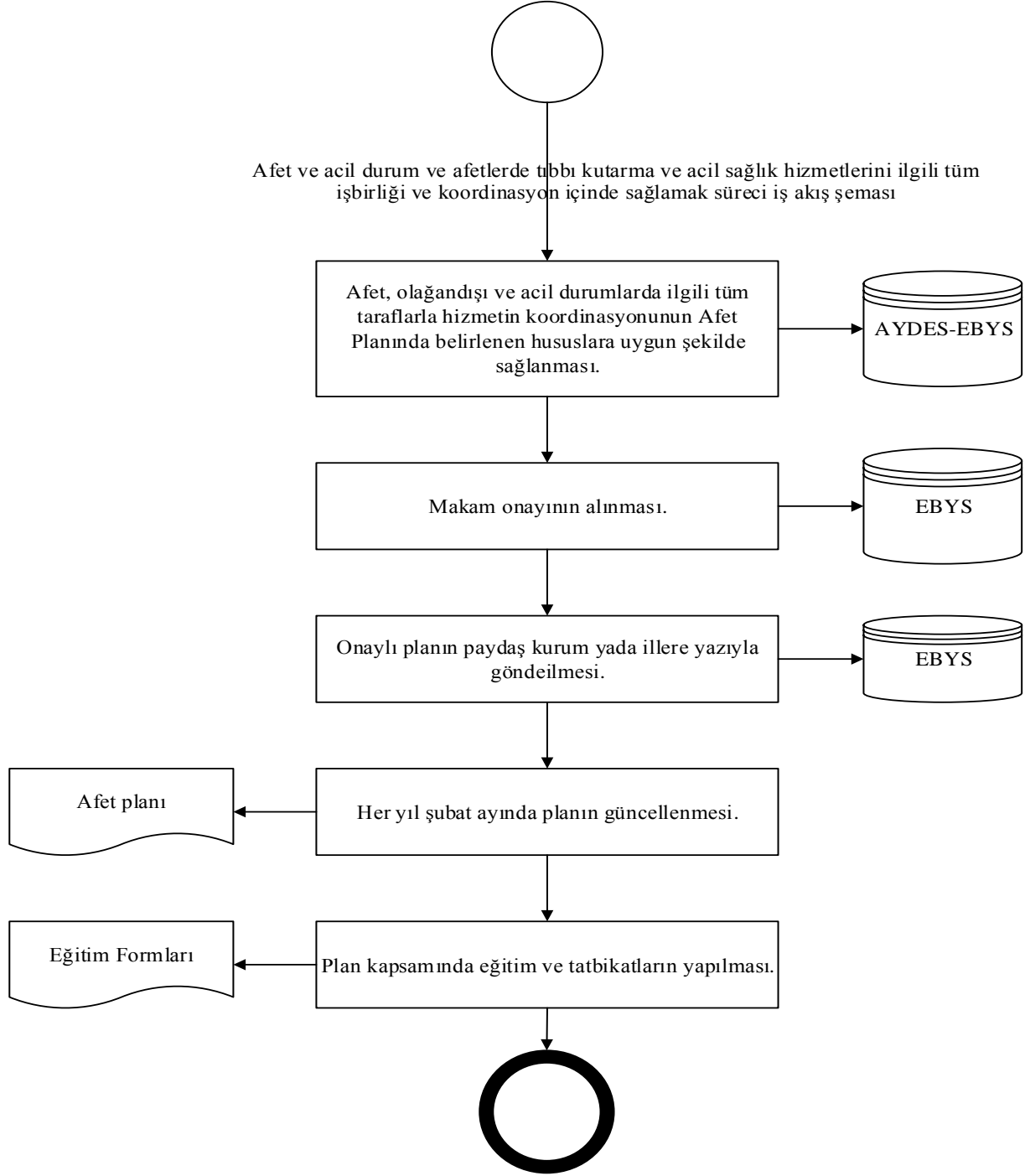
3.3.9 ACIL DURUM VE AFETLERDE SAĞLIK AFET KOORDİNASYONUNUN SAĞLAMAK, ULUSAL MEDİKAL KURTARMA EKİPLERİNİN (UMKE) OLUŞTURULMASI, İŞLETİLMESİ VE GEREKLİ ARAÇ, DONANIM VE MALZEME TEMİNİNİN SAĞLANMASI, UMKE PERSONELİNİN EĞİTİM, TATBİKAT VE FAALİYETLERİNİ PLANLANMASI, GERÇEKLEŞTİRİLMESİ VE RAPORLANMASI İŞLEMLERİNİ YÜRÜTMEK SÜRECİ İŞ AKIŞ ŞEMASI



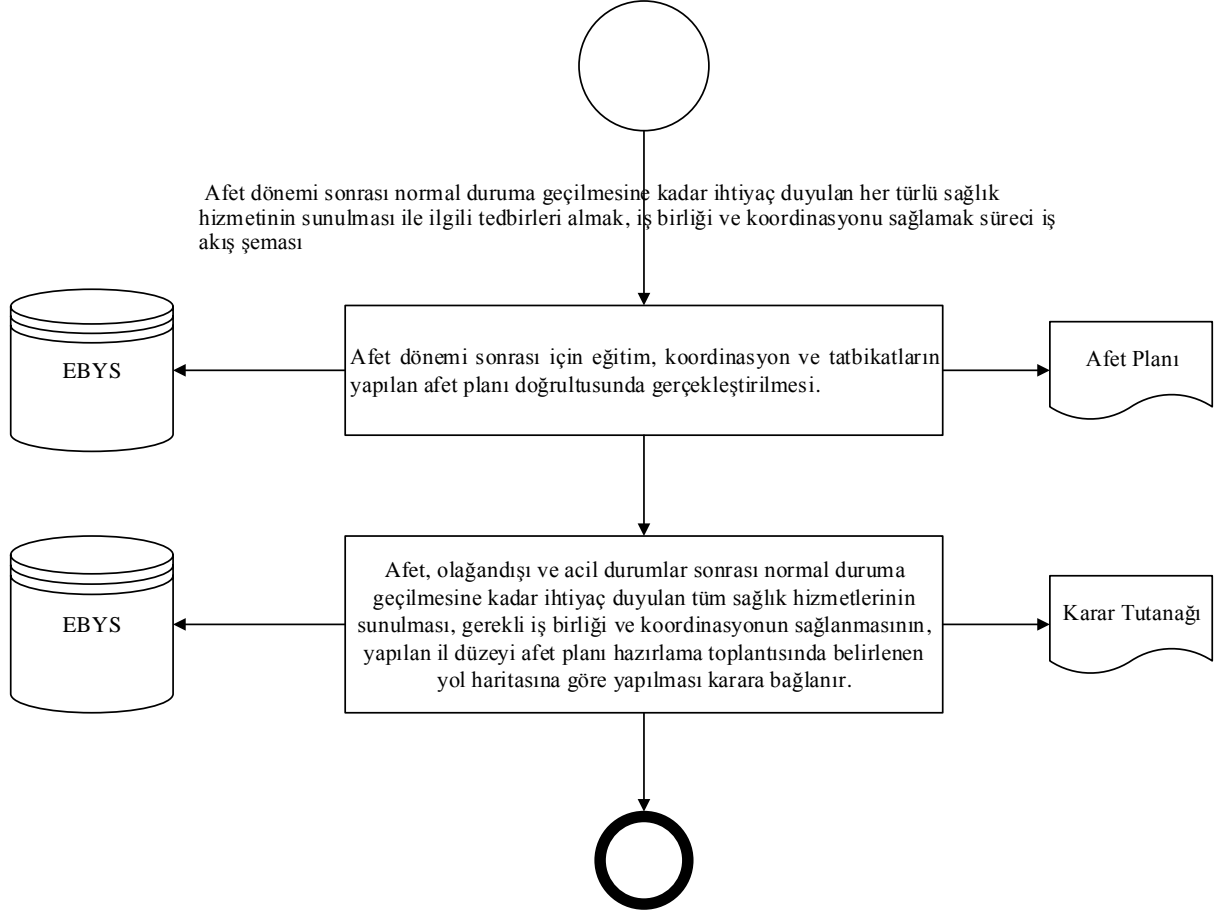
3.3.10 SAĞLIK KURUM VE KURULUŞLARININ SİVİL SAVUNMA VE SEFERBERLİK HİZMETLERİNİN PLANLANMASI VE YÜRÜTÜLMESİ İLE SAĞLIK AFET PLANLARININ HAZIRLANMASINI VE UYGULANMASINI KOORDİNE ETMEK SÜRECİ İŞ AKIŞ ŞEMASI



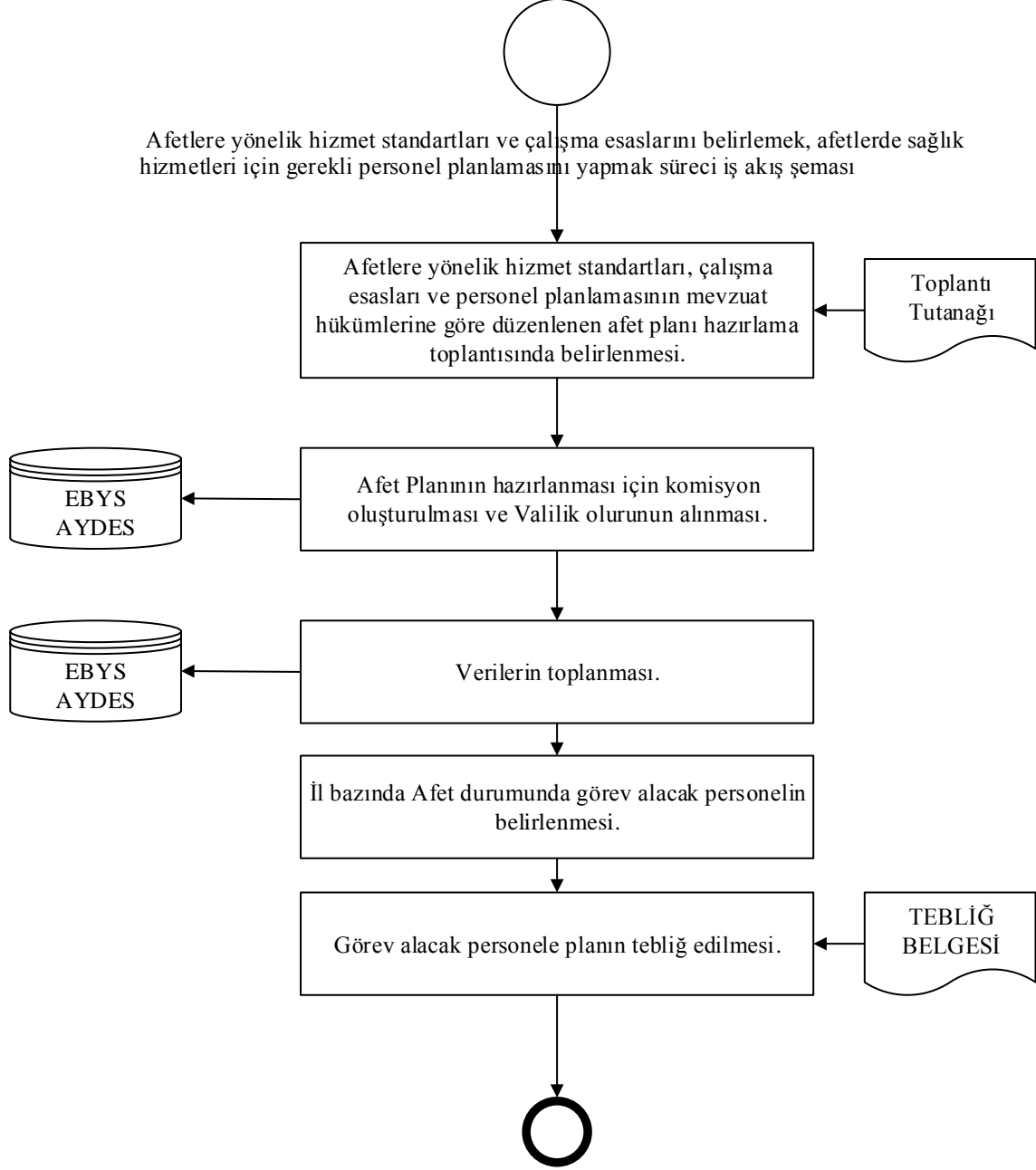
3.3.11 ACIL DURUM VE AFETLERDE TIBBİ KURTARMA VE ACIL SAĞLIK HİZMETLERİNİ İLGİLİ TÜM TARAFLARLA İŞ BİRLİĞİ VE KOORDİNASYON İÇİNDE SAĞLAMAK SÜRECİ İŞ AKIŞ ŞEMASI



3.3.12 AFET DÖNEMİ SONRASI NORMAL DURUMA GEÇİLMESİNE KADAR İHTİYAÇ DUYULAN HER TÜRLÜ SAĞLIK HİZMETİNİN SUNULMASI İLE İLGİLİ TEDBİRLERİ ALMAK, İŞ BİRLİĞİ VE KOORDİNASYONU SAĞLAMAK SÜRECİ İŞ AKIŞ ŞEMASI

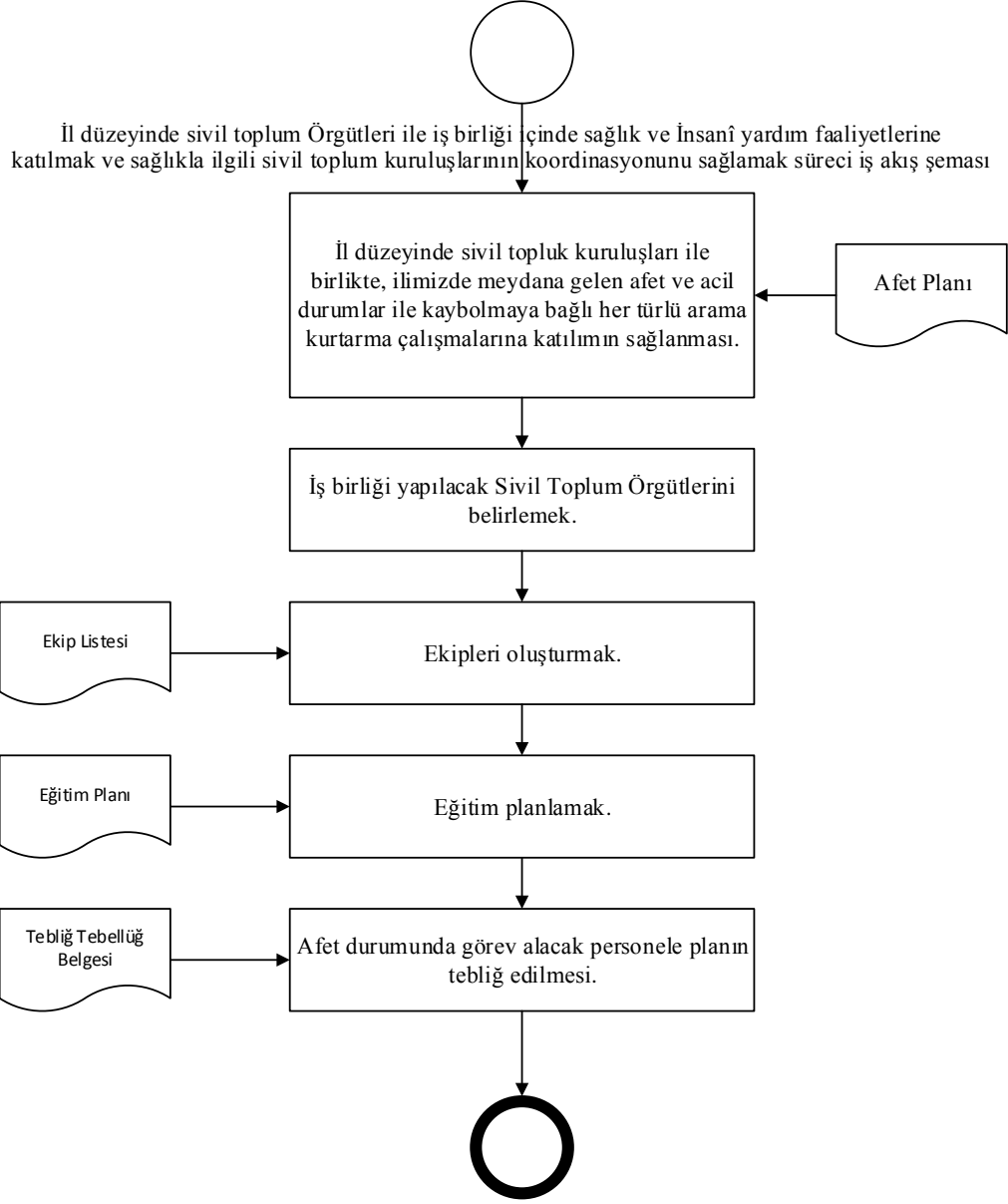


3.3.13 AFETLERE YÖNELİK HİZMET STANDARTLARIM VE ÇALIŞMA ESASLARINI BELİRLEMEK, AFETLERDE SAĞLIK HİZMETLERİ İÇİN GEREKLİ PERSONEL PLANLAMASINI YAPMAK SÜRECİ İŞ AKIŞ ŞEMASI

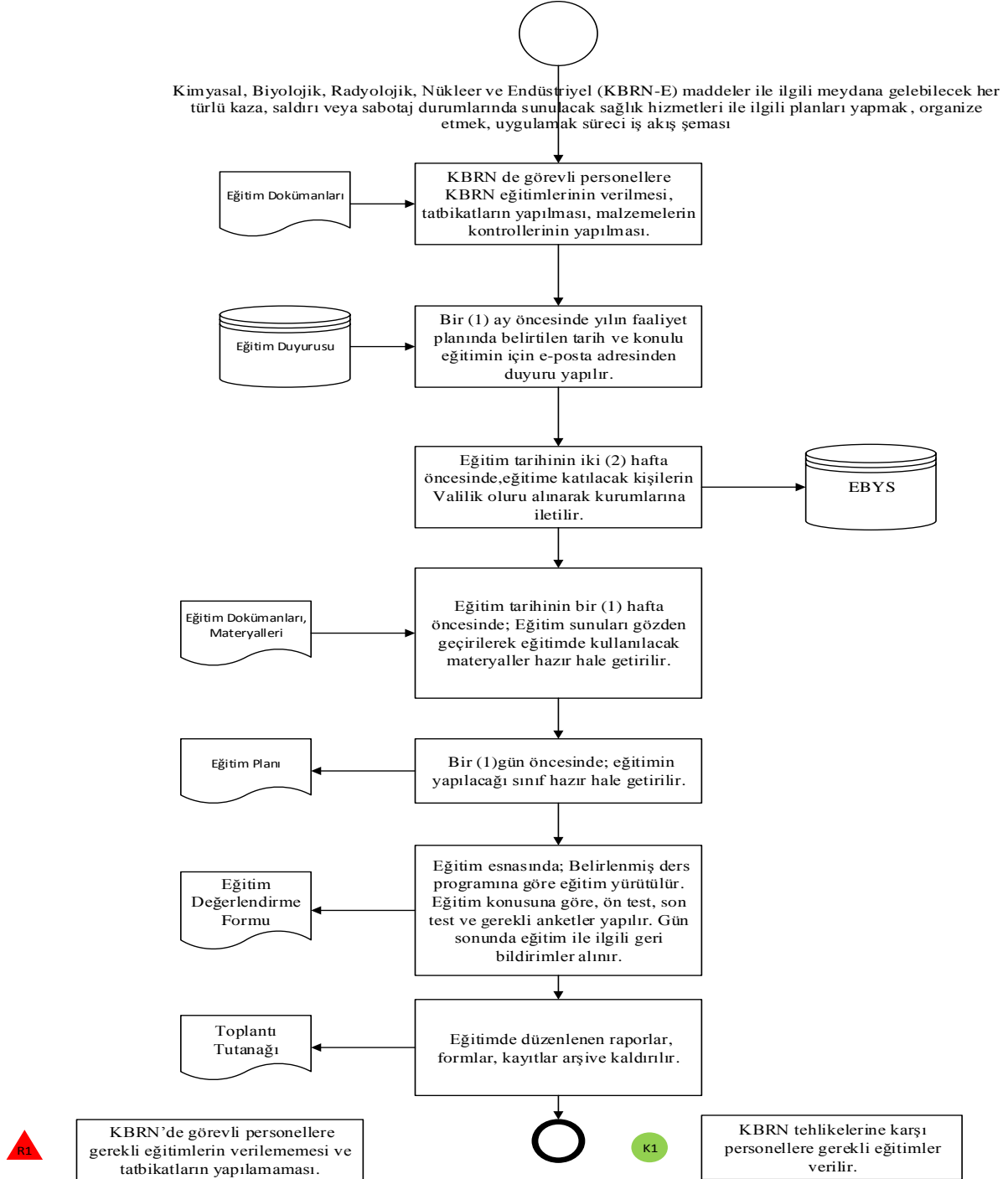


E1 Afet ve Acil Durum Müdahale Hizmetleri Yönetmeliği

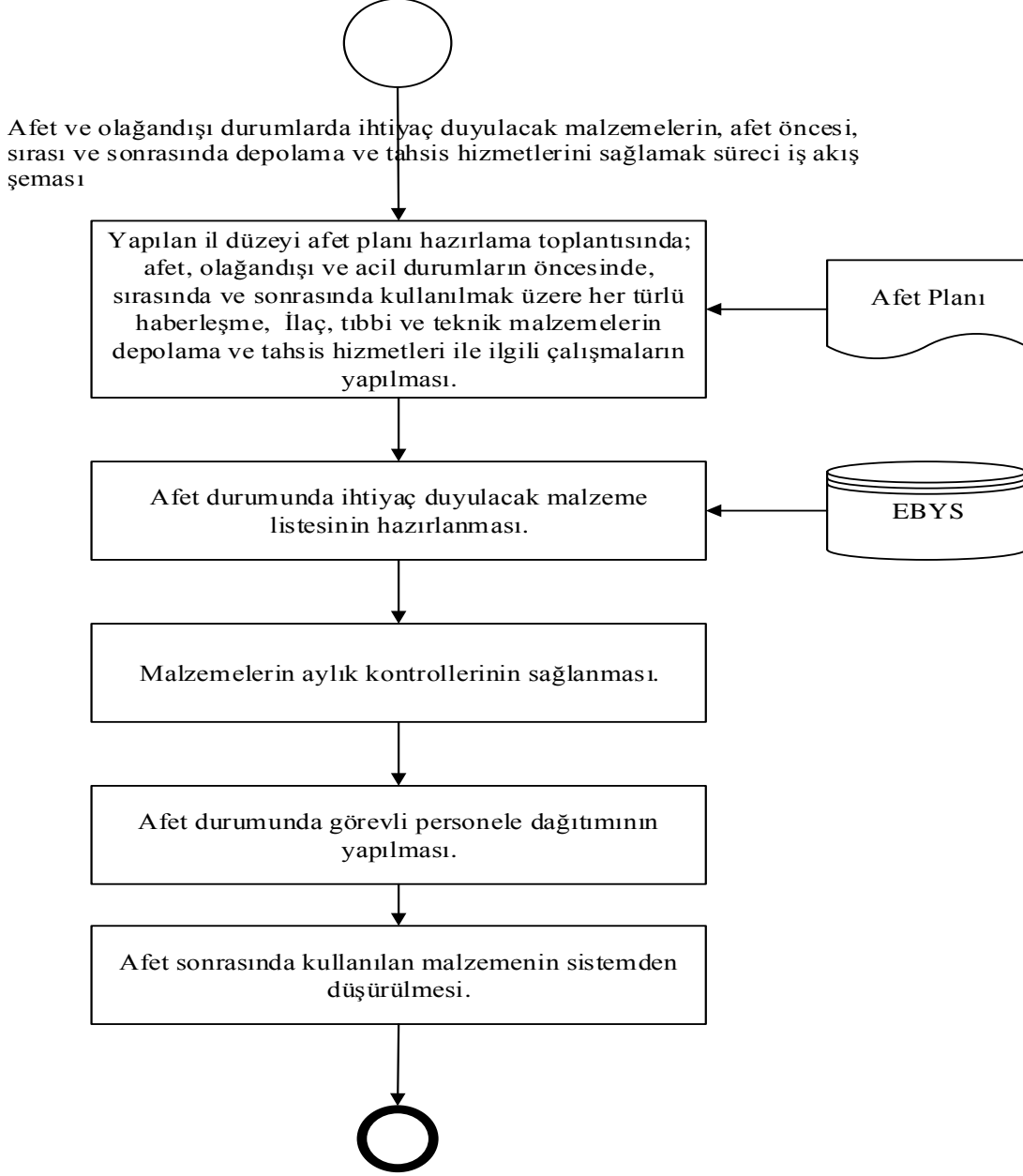
3.3.14 İL DÜZEYİNDE SİVİL TOPLUM ÖRGÜTLERİ İLE İŞ BİRLİĞİ İÇİNDE SAĞLIK VE İNSANÎ YARDIM FAALİYETLERİNE KATILMAK VE SAĞLIKLA İLGİLİ SİVİL TOPLUM KURULUŞLARININ KOORDİNASYONUNU SAĞLAMAK SÜRECİ İŞ AKIŞ ŞEMASI



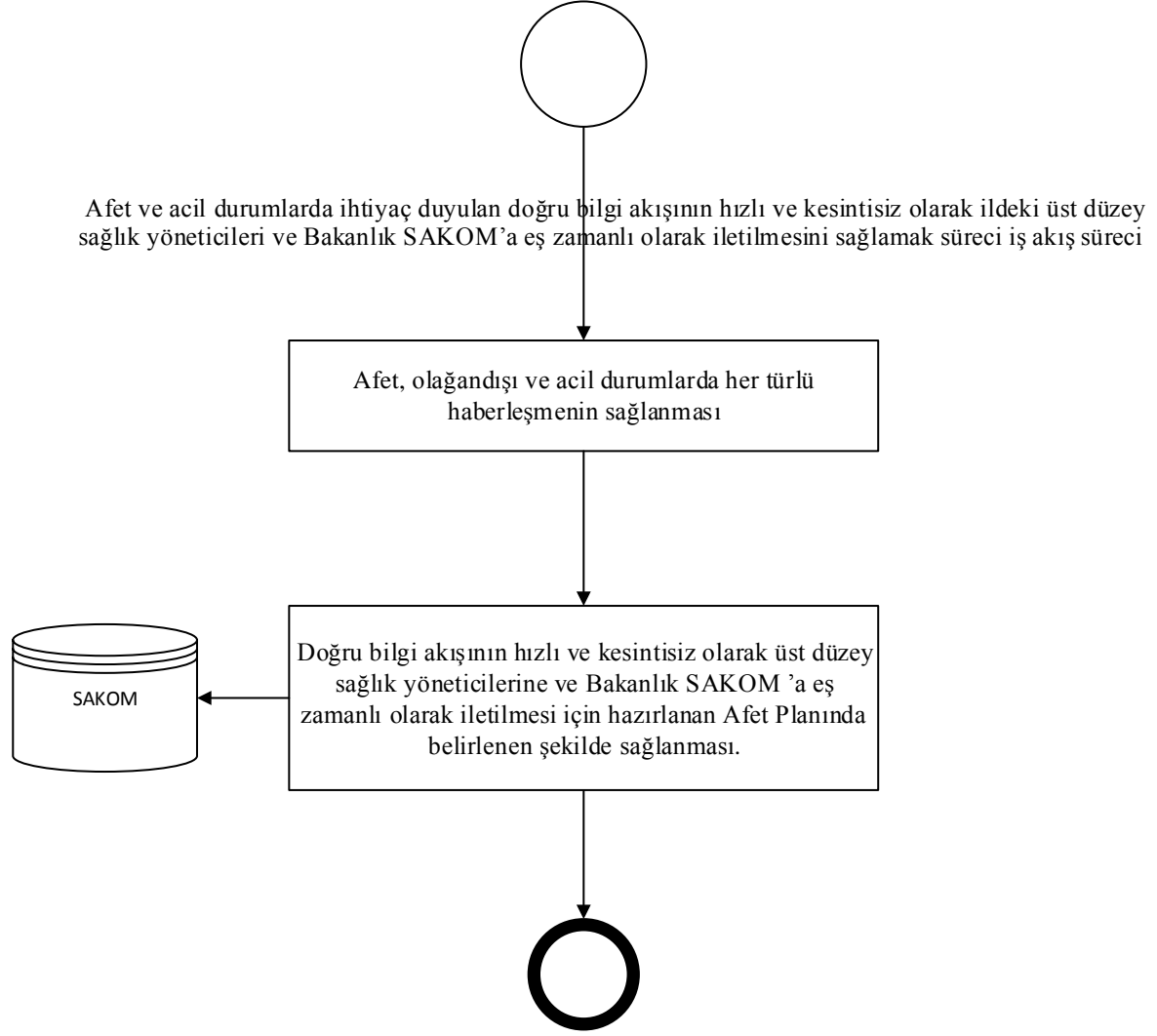
3.3.15 KİMYASAL, BİYOLOJİK, RADYOLOJİK, NÜKLEER VE ENDÜSTRİYEL (KBRN-E) MADDELER İLE İLGİLİ MEYDANA GELEBİLECEK HER TÜRLÜ KAZA, SALDIRI VEYA SABOTAJ DURUMLARINDA SUNULACAK SAĞLIK HİZMETLERİ İLE İLGİLİ PLANLARI YAPMAK, ORGANİZE ETMEK, UYGULAMAK SÜRECİ.SÜRECİ İŞ AKIŞ ŞEMASI



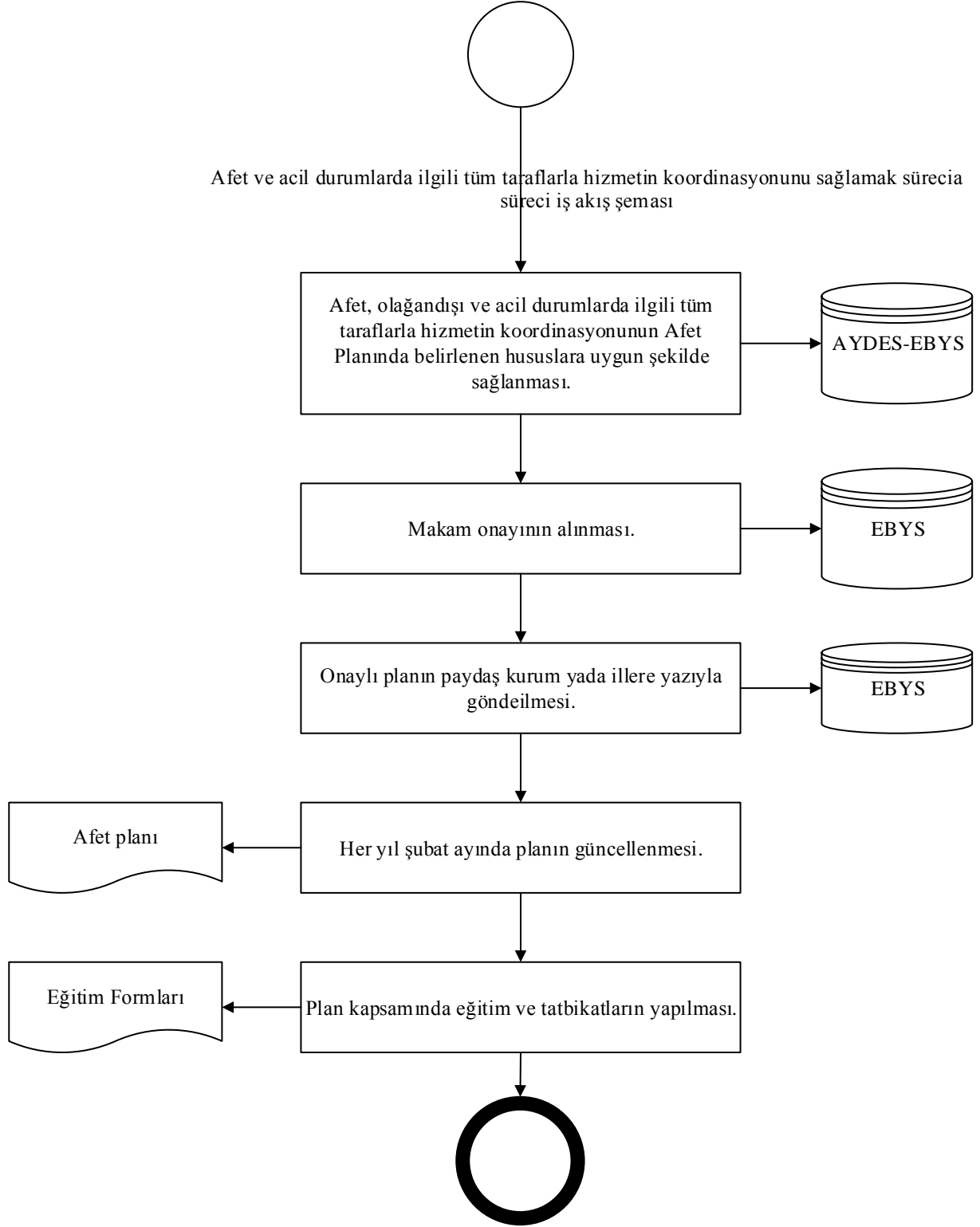
3.3.16 AFET VE OLAĞANDIŞI DURUMLARDA İHTİYAÇ DUYULACAK MALZEMELERİN, AFET ÖNCESİ, SIRASI VE SONRASINDA DEPOLAMA VE TAHSİS HİZMETLERİNİ SAĞLAMAK SÜRECİ İŞ AKIŞ ŞEMASI



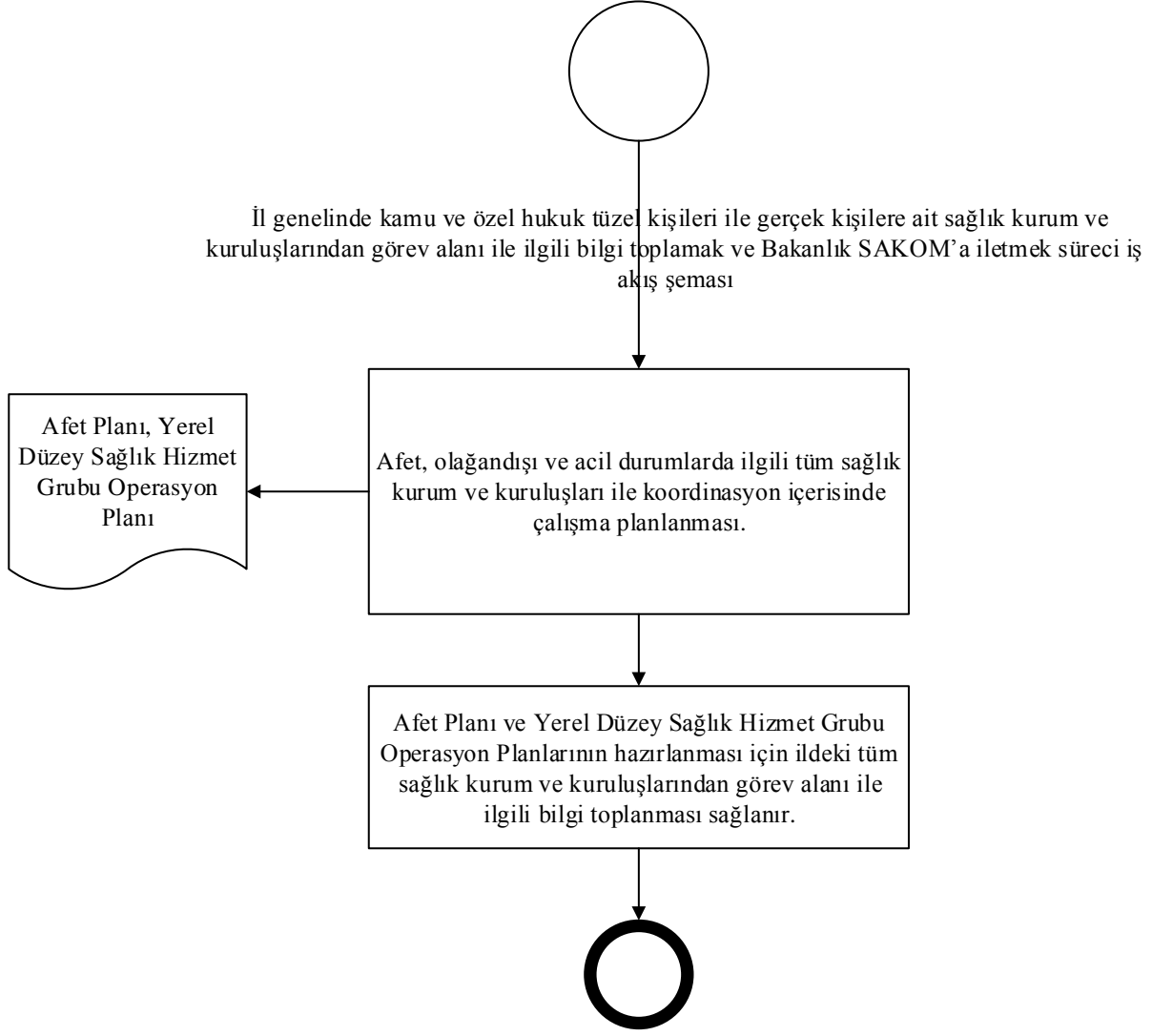
3.3.17 AFET VE ACİL DURUMLARDA İHTİYAÇ DUYULAN DOĞRU BİLGİ AKIŞININ HIZLI VE KESİNTİSİZ OLARAK İLDEKİ ÜST DÜZEY SAĞLIK YÖNETİCİLERİ VE BAKANLIK SAKOM'A EŞ ZAMANLI OLARAK İLETİLMESİNİ SAĞLAMAK SÜRECİ İŞ AKIŞ ŞEMASI



3.3.18 AFET VE ACİL DURUMLARDA İLGİLİ TÜM TARAFLARLA HİZMETİN KOORDİNASYONUNU SAĞLAMAK SÜRECİ İŞ AKIŞ ŞEMASI



3.3.19 İL GENELİNDE KAMU VE ÖZEL HUKUK TÜZEL KİŞİLERİ İLE GERÇEK KİŞİLERE AIT SAĞLIK KURUM VE KURULUŞLARINDAN GÖREV ALANI İLE İLGİLİ BİLGİ TOPLAMAK VE BAKANLIK SAKOM'A İLETMEK SÜRECİ İŞ AKIŞ ŞEMASI



**3.3.20 FAALİYET ALANLARIYLA İLGİLİ EĞİTİM PROGRAMI
HAZIRLAYARAK UYGULAMAK YA DA UYGULATMAK, GÖREV ALANIYLA
İLGİLİ ARAŞTIRMALAR YAPMAK, KONU HAKKINDA SEMPOZYUM, PANEL,
ÇALIŞTAY, SEMİNER VS. ETKİNLİKLERİ DÜZENLEMELİK VE DÜZENLENEN
ULUSAL VE ULUSLARARASI ETKİNLİKLERE KATKI VE/VEYA KATILIM
SAĞLAMAK SÜRECİ İŞ AKIŞ ŞEMASI**

